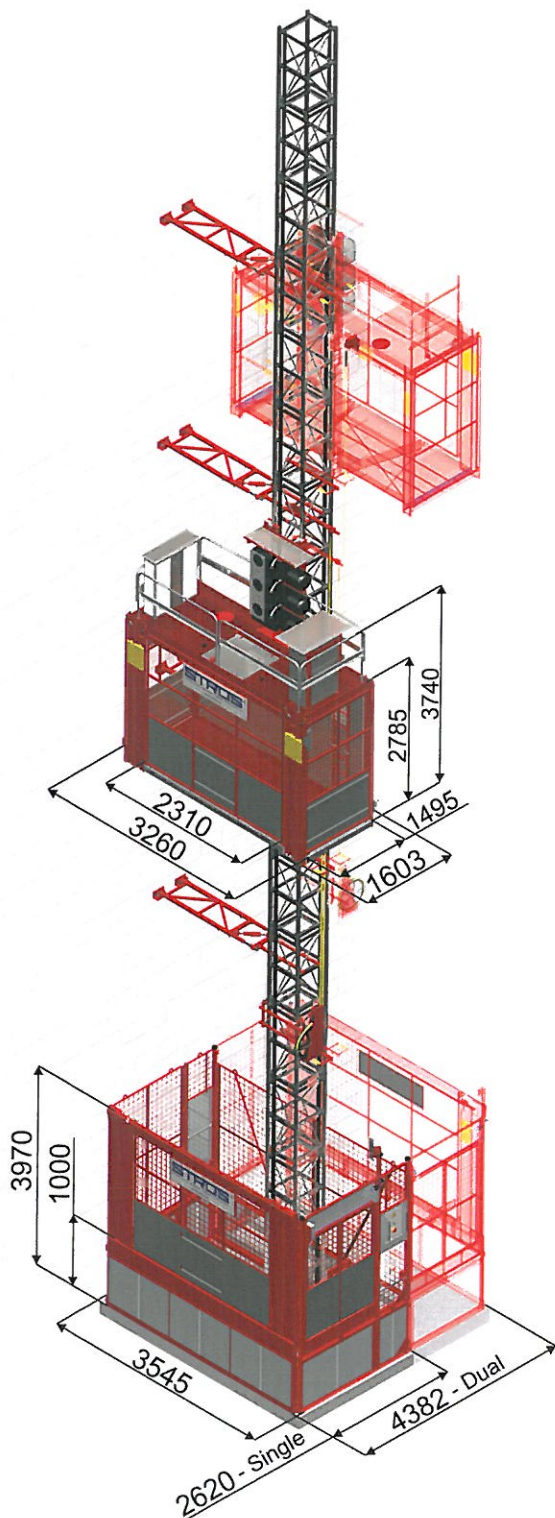


NOV 2032 UP F

ELEVADORES DE CREMALHEIRA - TRANSPORTE DE PASSAGEIROS OU MATERIAIS

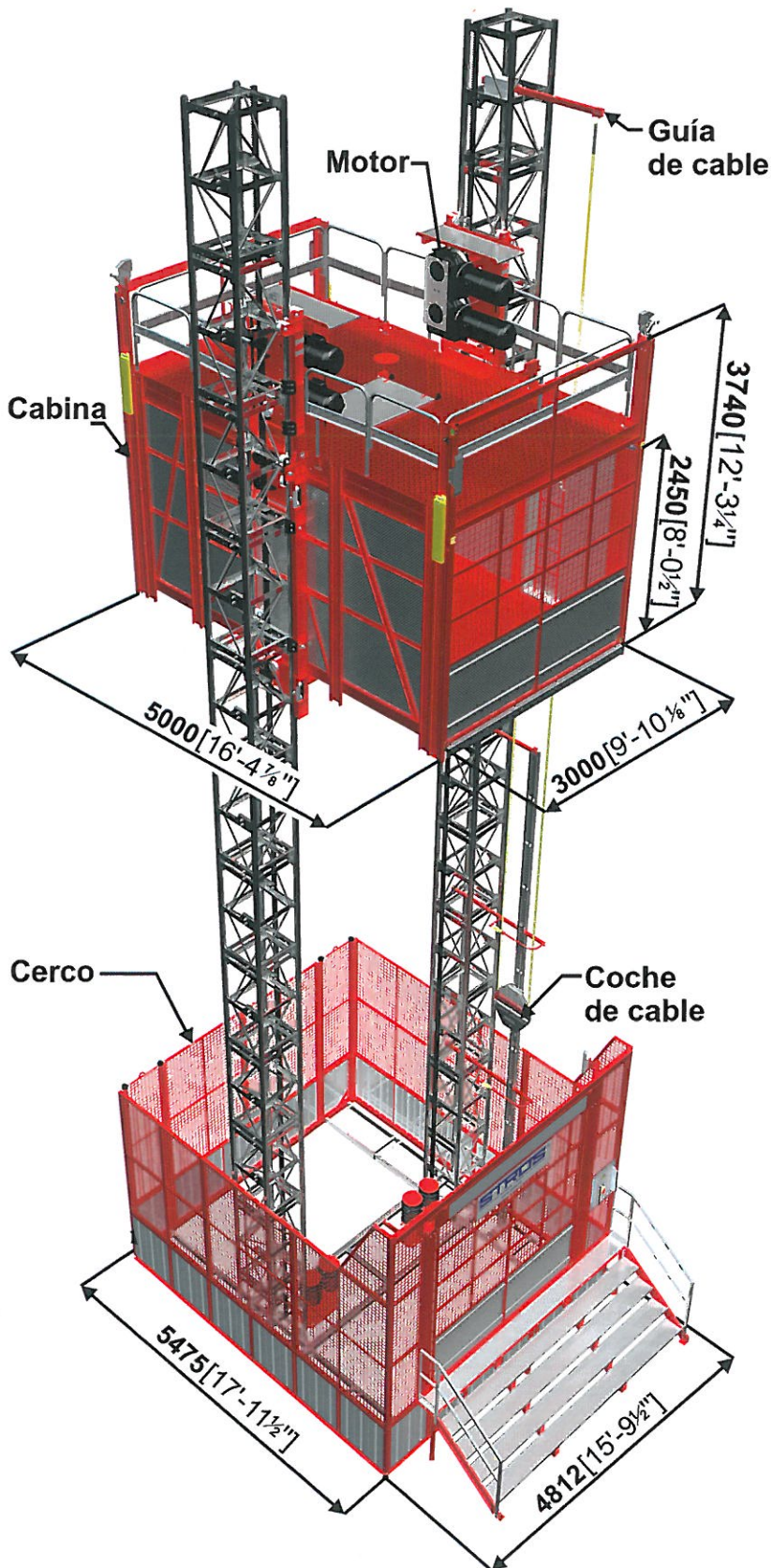
- Capacidade de carga 2000 kg (NOV 2032 UP F I) sem contrapeso
- Capacidade de carga 2 x 2000 kg (NOV 2032 UP F II) sem contrapeso



NOV 4050-3 F4 T



ELEVADOR DE CONSTRUCCIÓN DE DOS MÁSTILES



Datos técnicos

Capacidad de carga nominal	4000 kg
Velocidad de izado	0 - 41 m/min
Dimensión interior de cabina	3000 x 5000 mm
Altura interior de cabina	2450 mm
Altura de izado max.	350 m
Convertidor de frecuencia	90 kW
Potencia de motores	2 x 11 kW cada coche con motores
Corriente nominal	150 A
Protección	175 A
Sistema de voltaje	3 PEN ~50Hz 400 V/TN-C-S
Dimensión de un mástil	1508 mm

**NEW
PRODUCT**

NOV 2032



ELEVADOR INDUSTRIAL

Ubicación de proyecto: Central eléctrica Ledvice, República Checa

Contratista: REKO Praha

Cliente / Dueño: ČEZ Group

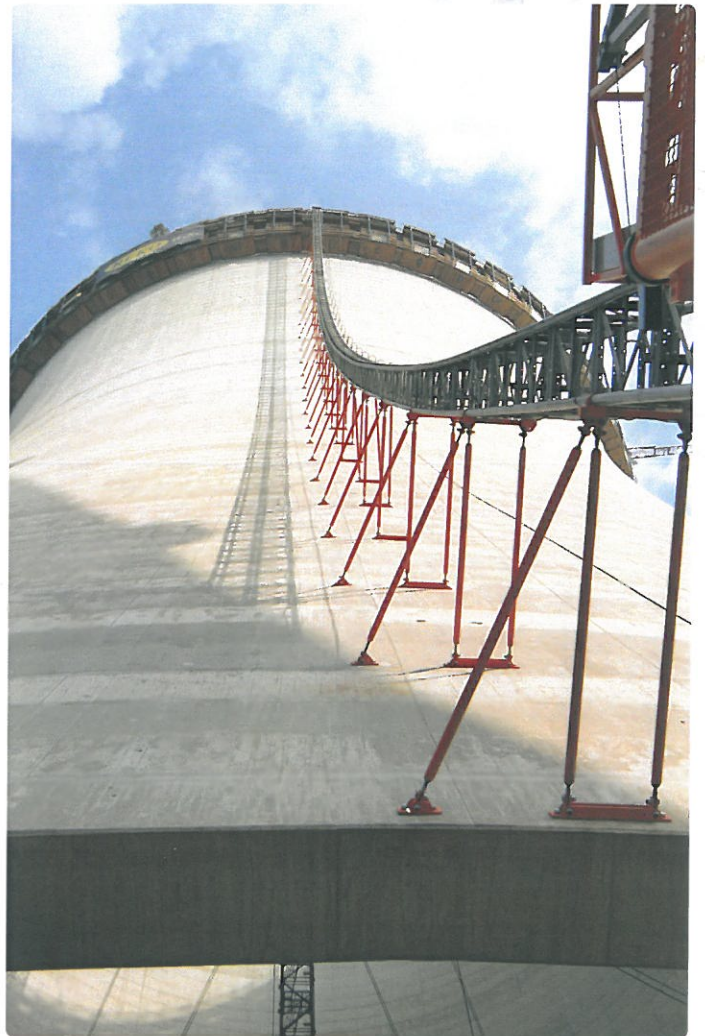
Uso: Torre refrigerador de termoeléctrica

Fecha de instalación: Marzo 2010

Stros: Entrega completa incluso su instalación



Capacidad de carga nominal	2000 kg
Velocidad nominal	55 m/min
Altura de izado	140 m
Cantidad de anclaje	22
Dimensión interior de cabina	3200 x 1475 x 2450 mm
Piso de desembarco	1 + 1
Peso de una sección de mástil	125 kg
Sistema de voltaje	3PEN ~50Hz 400V/TN-C-S
Potencia de motores	2 x 11 kW
Convertidor de frecuencia	75 kW



NOV 1524 UP F „Mobile”

ELEVADOR MÓVIL DE PERSONAS Y MATERIAL

Ubicación de proyecto: Halifax, NS, Canadá

Cliente: Marina canadiense

Capacidad de carga nominal	1500 kg
Velocidad de izado	35 m/min
Velocidad de rodado del bastidor	5 m/min
Dimensión interior de cabina	1450 x 2400 x 2700 mm
Convertidor de frecuencia	30 kW
Altura de izado	14 m
Altura total	17 m
Potencia de motores	2 x 7,5 kW
Protección	63 A
Peso de la unidad básica	19 t
Largo de la sección de mástil	1508 mm
Sistema de voltaje	400 - 480 V / 50, 60 Hz

- bastidor de elevador, movido y manejado de manera hidráulica
- estructura modular del mástil
- rampa plegable

